

ご使用前に必ず本書をお読みいただき、ご使用される方がいつでも見ることが出来る場所に必ず保管してください。

スローアウェイインサートの取り付け方

- インサートを取り付ける前にインサート着座部にエアを吹き付け、異物を取り除いてください。
- インサートの背面と側面をウエス等で丁寧に拭いてください。
- インサートを軽く押しながらインサート座面に取り付け、クランプスクリュを締め付けてください。
- クランプスクリュを締め付ける際は、推奨締め付けトルク（右表）を超えないように締め付けてください。推奨締め付けトルク値以上で締め付けますと、インサートが割れる恐れがありますのでご注意ください。
- インサート座面に隙間が無い事をご確認の上ご使用ください。

| インサート種類 | 締め付けトルク (N・m) |
|---------|---------------|
| CM0502 | 0.5 |
| CC□□07 | 1.0 |
| CC□□09 | 2.5 |

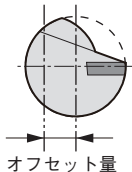
⚠️ ご注意

- ・付属または純正のクランプスクリュ以外は使用しないでください。
- ・インサート交換時は刃先で手を切らないよう注意してください。
- ・インサートクランプスクリュとレンチは消耗品ですので定期的に変換してください。
- ・先端の痛んだレンチ、穴の痛んだスクリュは使用しないでください。

加工手順

⚠️ ご注意

本製品は、右表のオフセット量の値分を偏心し、下穴を通過させて裏座ぐり加工を行うカッタです。したがって、ホルダにカッタを取り付けた際に刃先位相と機械主軸のオリエンテーション位相（偏心させる方向）に誤りがあるとワークに衝突する危険性がありますので、十分にご確認ください。



| カッタタイプ | オフセット量 |
|------------|--------|
| BFM 6/11 | 2.40 |
| BFM 8/14 | 2.90 |
| BFM10/17.5 | 3.65 |
| BFM12/20 | 3.65 |
| BFM14/23 | 4.15 |
| BFM16/26 | 4.65 |
| BFM18/29 | 5.20 |
| BFM20/32 | 5.70 |
| BFM22/35 | 6.20 |
| BFM24/39 | 7.30 |
| BFM27/43 | 6.80 |
| BFM30/48 | 7.80 |

《加工を行う際は、下記手順にご注意ください。》

①機械主軸のオリエンテーションを行います。主軸中心をオフセット量の値分移動します。

②刃先がワークに干渉しない位置までカッタを下げます。

③主軸中心を穴中心に移動させます。

④主軸を正回転させて裏座ぐりの加工を行います。

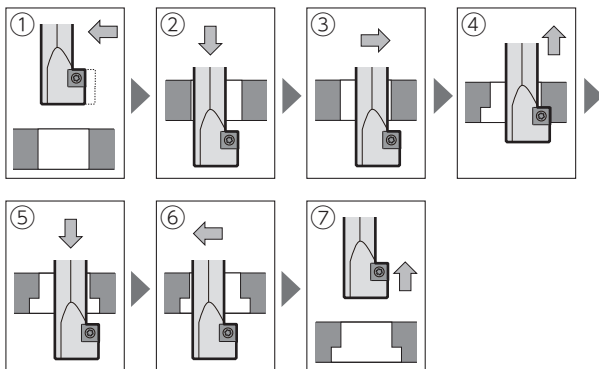
- ・センタスルーに対応しています。水溶性切削油のご使用をお奨めします。

- ・切りくずがつかなくなる場合は、ステップ送りを行ってください。

⑤加工終了後、刃先を下げてオリエンテーションを行います。

⑥オフセット量を移動させます。

⑦カッタを引き上げます。



切削条件表

| 被削材 | 切削速度 (m/min) | 送り量 (mm/rev) |
|-----------|--------------|--------------|
| 炭素鋼、合金鋼 | 30 | 0.03 |
| 鋳鉄 | 30 | 0.03 |
| アルミニウム・非鉄 | 30~50 | 0.03 |



ご注意

- ・不適切な切削条件での加工は行わないでください。
- ・ぶつけるなど、本体に強い衝撃を与えた後は使用しないでください。
- ・工具は切削時高温になります。使用直後に直接手で触れると火傷の危険があります。
- ・工具の突き出しはできるだけ短くしてご使用ください。
- ・剛性、馬力の十分な機械でご使用ください。
- ・切りくずの飛散や誤った使用による工具の破損に対して、機械のカバーや保護めがね等の保護具をご使用ください。

インサート及び部品 (別売)

| カッタタイプ | インサート型式 | インサートクランプ スクリュセット | カッタタイプ | インサート型式 | インサートクランプ スクリュセット |
|------------|----------|-------------------|----------|---------|-------------------|
| BFM 6/11 | CM0502 | S2SS-T6 | BFM18/29 | CC□□07 | S3S |
| BFM 8/14 | | | BFM20/32 | | |
| BFM10/17.5 | | BFM22/35 | | | |
| BFM12/20 | | S2TS-T6 | BFM24/39 | CC□□09 | S4S-T15 |
| BFM14/23 | | | BFM27/43 | | |
| BFM16/26 | BFM30/48 | | | | |

・インサートクランプスクリュセットには、スクリュ10個とレンチ1本が含まれています。