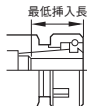


取扱説明書 OPERATION MANUAL

コレット仕様 INSTRUCTION



最低挿入長  
Minimum shank  
insertion  
length

(BIG) マーク  
(取り付け・取り外し箇所)  
(Position to insert  
and remove)



平取り(平取りがないものもあります)  
Flat (does not exist in all types)

クーラント圧  
Max. Coolant Pressure  
7MPa



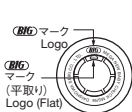
ご注意 CAUTION

- ・ 工具シャンクは最低挿入長以上に挿入してください。
- ・ コレットの取り付け、取り外しは必ず (BIG) マークを確認して行ってください。
- ・ The length of the cutting tool shank which is inserted into the NEW BABY COOLANT COLLET must be longer than the Minimum Shank Insertion Length.
- ・ When inserting or removing the collet please ensure to align the collet with (BIG) logo as shown.

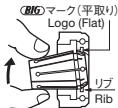
取り付け方 HOW TO INSERT THE COLLET

1. ナット端面の (BIG) マークとコレットの (BIG) マーク(平取り側)を合わせる。
2. ナット端面の (BIG) マークの反対側にある大きい方のリブにコレットを掛ける。
3. (BIG) マーク側を押し込む。
4. ナットにコレットを入れた後、コレットを90°回す。

Firstly align the (BIG) logos on the end faces of the nut and collet. Fit a part of the circumferential groove of the collet into the large rib which is opposite to the (BIG) logo on the nut end face. After inserting the collet to the nut, rotate the collet 90°.

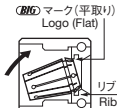


(BIG) マーク  
Logo  
(BIG) マーク  
(平取り)  
Logo (Flat)



(BIG) マーク(平取り)  
Logo (Flat)  
リブ  
Rib

ニューベビーナット  
NEW BABY NUT



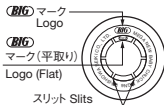
(BIG) マーク(平取り)  
Logo (Flat)  
リブ  
Rib

メガニューベビーナット  
MEGA NEW BABY NUT



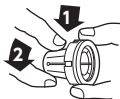
(BIG) マーク(平取り)  
Logo (Flat)

## 取り外し方 HOW TO REMOVE THE COLLET



ナット端面の **BIG** マークにコレットの **BIG** マーク (平取り側) を合わせる。

Align the **BIG** logos on the end face of the nut and collet.



**BIG** マークの方向から 1 のように押さえながら 2 の方向に「こねる」ようにする。

Holding the collet lightly from the **BIG** logo side, as in 1, depress it in direction 2.

## コレットエジェクタ (別売) COLLET EJECTOR (OPTIONAL)



小さなコレットの着脱には、コレットエジェクタ (別売) をご使用いただくと、より簡単に作業できます。

Collet Ejector is to be used to assemble or remove collet with easy operation.

### ⚠️ ご注意 CAUTION

- ・空締めはしないでください。コレット、シャンクの破損につながります。
- ・シャンク径がコレットの公称把持径より小さいものは使用しないでください。
- ・パーフェクトシール (MPS、BPS) では使用しないでください。
- ・NEVER CLAMP the nut without a cutting tool being inserted.
- ・NEVER USE a cutting tool which has a shank of a diameter below the minimum clamping range of the collet.
- ・Do not use Perfect Seal (MPS, BPS).

### OPERATION MANUAL DOWNLOAD SITE

[https://big-daishowa.com/manual\\_index.php](https://big-daishowa.com/manual_index.php)

